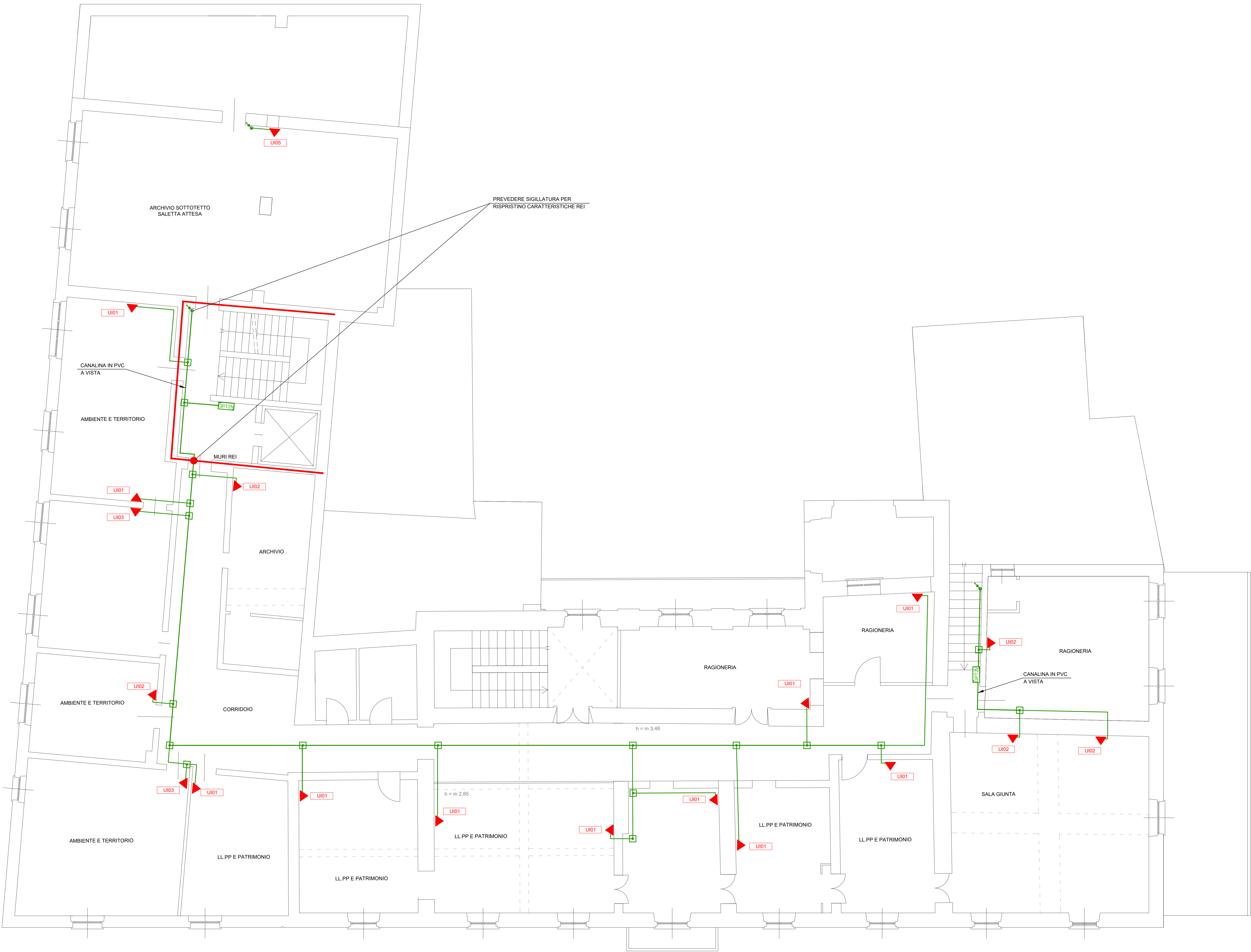


PIANTA PIANO SECONDO
SCALA 1:50



LEGENDA	
	CAVI DI ALIMENTAZIONE ELETTRICA U.E./U.L. TUBAZIONI PASSANTI A SOFFITTO
	CAVI DI ALIMENTAZIONE ELETTRICA U.E./U.L. TUBAZIONI PASSANTI A PAVIMENTO
	PUNTO DI ALIMENTAZIONE U.E./U.L.
	QUADRO ELETTRICO DOTATO DI PORTELLA CON CHIAVE
	COLLEGAMENTI TRA CANALINA PRINCIPALE E SCATOLE DI DERIVAZIONE
	SCATOLA DI DERIVAZIONE PRINCIPALE
	COMPARTIMENTAZIONI REI PREVEDERE RIPRISTINO E SIGILLATURA REI OGNI QUALVOLTA L'IMPIANTO ATTRAVVERSERÀ UNA PARETE/SOLINO REI

STUDIO DI INGEGNERIA
CURCIO E REMONDA INGEGNERI ASSOCIATI

Via Paolo Veronese n°216/5
10148 Torino

e-mail progetti@curcioeremonda.it

Tel. 011-5690275
Tel. 011-5690276

Progetto Impianti Elettrici

Comune di Volpiano (TO)
PALAZZO COMUNALE
Piazza Vittorio Emanuele II n. 12
AMMODERNAMENTO DEL PALAZZO COMUNALE
RIFACIMENTO IMPIANTO ELETTRICO E POSA CONDIZIONATORI
PROGETTO DI FATTIBILITA' TECNICO ECONOMICA

Titolo

IMPIANTO ELETTRICO CONDIZIONAMENTO
PIANTA PIANO SECONDO

Proprietà
COMUNE DI VOLPIANO
Piazza Vittorio Emanuele II n. 12

Tav.: IE04
Scala: 1:50

Lavoro numero:
ZZFW03

Data:
SETTEMBRE 2024

Riferimento interno:
ZZFW03_IE_PFTI_DIS-04-06_TP_CLIMA_01.dwg

Responsabile progetto:
Ing. Alessandro REMONDA

Eseguito da:
C.Gindro

Verificato da:
Ing. Sergio CURCIO

Rev. 1 del:
OTTOBRE 2024

Note:
REVISIONE

Rev. 2 del:

Note:

Rev. 3 del:

Note: